

LED PAR High Power lamps replace MH 70 - 150 W - UL



- High efficiency LED 85-95 lumen per Watt
- Dimmable
- Built in fan
- Save more than 50% electricity vs. MH
- Color temperatures 6000K, 4500K and 3000K
- Low heat
- 2 or 3 year warranty,

PAR30 - 40 W



- Input Voltage A AC110-305 V, Non-dimmable
- Input Voltage D1 AC90-145 V, Dimmable
- Input Voltage D2 AC180-305 V, Dimmable
- Power 40W • Luminous 3300LM
- Dimension $\text{\O} 95*120\text{mm}$ • Beam angle 45°
- CRI $R_a \geq 80$ • Life span 50,000 Hrs
- End Cap E27 E26 • Working temp. -20°+ 50°
- Material AL+PC+AL Substrate
- LED Qty 24

PAR38 - 50 W



- Input Voltage A AC90 - 305 V, Non-Dimm
- Power 50W
- Dimension $\text{\O} 120*143\text{mm}$
- Beam angle 45°
- Life span 50000H
- Working temperature -20°+ 50°
- Material AL+PC+AL Substrate
- Luminous 4200LM • CRI $R_a \geq 80$
- LED Qty 20pcs

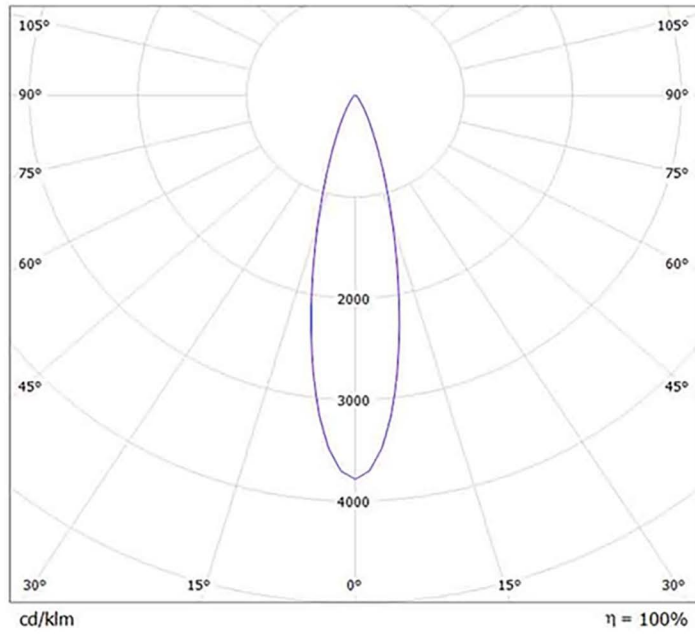


PAR38 - 60 W

- Input Voltage A AC90-305 V, Non-Dimm
- Input Voltage D1 AC90-145 V, Dimmable
- Power 60W
- Dimension Ø 120*137mm
- Life span 50,000 Hrs
- Material AL+PC+AL Substrate
- Less depreciation in light output, low cost
- LED Qty 36pcs
- Luminous 5100LM
- Beam angle 60°
- Working temperature -20°+ 50°
- Taiwan Fan

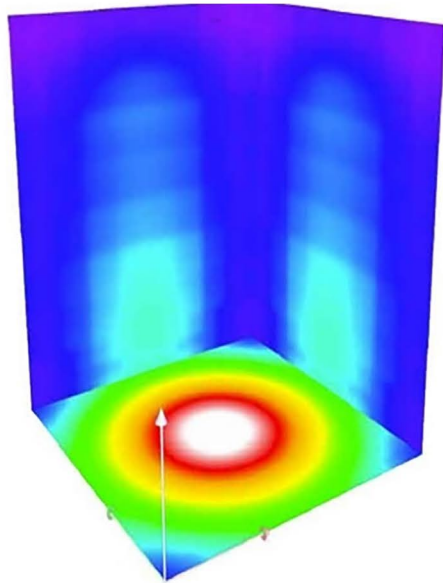
Item Codes

LPAR30-HD40-A30-1 :	PAR 30, 40 W, 3100 lumen, 3000 K, Non - Dimm, 85-265 VAC
LPAR30-HD40-A45-1 :	PAR 30, 40 W, 3300 lumen, 4500 K, Non - Dimm, 85-265 VAC
LPAR30-HD40-A60-1 :	PAR 30, 40 W, 3300 lumen, 6000 K, Non - Dimm, 85-265 VAC
LPAR30-HD40-A30 :	PAR 30, 40 W, 3100 lumen, 3000 K, Non - Dimm, 110-305 VAC
LPAR30-HD40-A45 :	PAR 30, 40 W, 3300 lumen, 4500 K, Non - Dimm, 110-305 VAC
LPAR30-HD40-A60 :	PAR 30, 40 W, 3300 lumen, 6000 K, Non - Dimm, 110-305 VAC
LPAR30-HD40-D30-D1 :	PAR 30, 40 W, 3100 lumen, 3000 K, Dimmable, 90-145 VAC
LPAR30-HD40-D45-D1 :	PAR 30, 40 W, 3300 lumen, 4500 K, Dimmable, 90-145 VAC
LPAR30-HD40-D60-D1 :	PAR 30, 40 W, 3300 lumen, 6000 K, Dimmable, 90-145 VAC
LPAR30-HD40-D30-D2 :	PAR 30, 40 W, 3100 lumen, 3000 K, Dimmable, 180-305 VAC
LPAR30-HD40-D45-D2 :	PAR 30, 40 W, 3300 lumen, 4500 K, Dimmable, 180-305 VAC
LPAR30-HD40-D60-D2 :	PAR 30, 40 W, 3300 lumen, 6000 K, Dimmable, 180-305 VAC
LPAR38-HD50-A30-1 :	PAR 38, 50 W, 4000 lumen, 3000 K, Non - Dimm, 85-265 VAC
LPAR38-HD50-A45-1 :	PAR 38, 50 W, 4200 lumen, 4500 K, Non - Dimm, 85-265 VAC
LPAR38-HD50-A60-1 :	PAR 38, 50 W, 4200 lumen, 6000 K, Non - Dimm, 85-265 VAC
LPAR38-HD50-A30 :	PAR 38, 50 W, 4000 lumen, 3000 K, Non - Dimm, 90-305 VAC
LPAR38-HD50-A45 :	PAR 38, 50 W, 4200 lumen, 4500 K, Non - Dimm, 90-305 VAC
LPAR38-HD50-A60 :	PAR 38, 50 W, 4200 lumen, 6000 K, Non - Dimm, 90-305 VAC
LPAR38-HD60-A30-1 :	PAR 38, 60 W, 4800 lumen, 3000 K, Non - Dimm, 85-265 VAC
LPAR38-HD60-A45-1 :	PAR 38, 60 W, 5100 lumen, 4500 K, Non - Dimm, 85-265 VAC
LPAR38-HD60-A60-1 :	PAR 38, 60 W, 5100 lumen, 6000 K, Non - Dimm, 85-265 VAC
LPAR38-HD60-A30 :	PAR 38, 60 W, 4800 lumen, 3000 K, Non - Dimm, 90-305 VAC
LPAR38-HD60-A45 :	PAR 38, 60 W, 5100 lumen, 4500 K, Non - Dimm, 90-305 VAC
LPAR38-HD60-A60 :	PAR 38, 60 W, 5100 lumen, 6000 K, Non - Dimm, 90-305 VAC
LPAR38-HD60-D30-D1 :	PAR 38, 60 W, 4800 lumen, 3000 K, Dimmable, 90-145 VAC
LPAR38-HD60-D45-D1 :	PAR 38, 60 W, 5100 lumen, 4500 K, Dimmable, 90-145 VAC
LPAR38-HD60-D60-D1 :	PAR 38, 60 W, 5100 lumen, 6000 K, Dimmable, 90-145 VAC



0.5	0.21	E(0°) E(C0)	12.0°	28204 13323
1.0	0.43	E(0°) E(C0)	12.0°	7051 3331
1.5	0.64	E(0°) E(C0)	12.0°	3134 1480
2.0	0.85	E(0°) E(C0)	12.0°	1763 833
2.5	1.06	E(0°) E(C0)	12.0°	1128 533
3.0	1.28	E(0°) E(C0)	12.0°	783 370

间距 [m] 锥体直径 [m] 照度 [lx]
 — C0 - C180 (半散角: 24.0°)



3m×3m×3m空间照度示意图

